

中古住宅

2,680万円

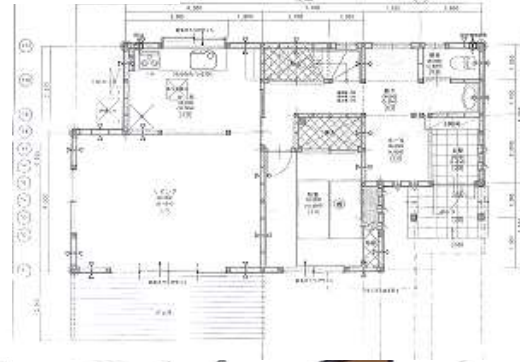
築13年・室内も綺麗なお宅で、そのまま入居可能！

Pホームズ

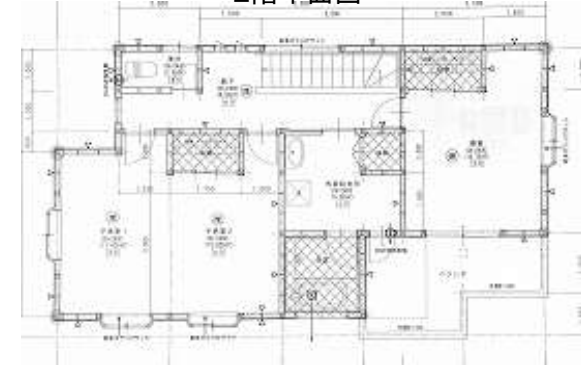
令和8年5月現在

物件種目	中古住宅 売却
所在地	秩父市下影森979-10、979-11
価格	26,800,000円
土地面積	406.64㎡/123坪
間取り	4LDK
交通	秩父鉄道:影森駅徒歩約11分(850m)
地目	宅地
用途地域	準工業地域
建ぺい率	60%
容積率	200%
取引形態	仲介
建物面積 構造・築年	木造瓦葺2階建て(平成24年新築)築13年 1階:66.75㎡+2階:65.25㎡=132㎡(42.64坪)
居住有無	入居中 ※引渡し時期は要相談
設備	現況優先・現況引渡し
備考	内覧希望の際は要予約

【平面図】 1階平面図



2階平面図



【測量図】

位置指定道路6M

【売物件】
土地面積:123坪
建物面積:42.64坪
2,680万円



【案内図】



お問い合わせ・ご相談はこちら

(有)パートナー不動産設計/PFS二級建築士事務所

埼玉県知事(5)第20452号 (社)全国宅地建物取引業保証協会会員

〒369-1871 埼玉県秩父市下影森1179-4

TEL:0494-27-6680 FAX:0494-27-6686

✉ : partner@mocha.ocn.ne.jp

中