

中古住宅

上町  
1,590万円

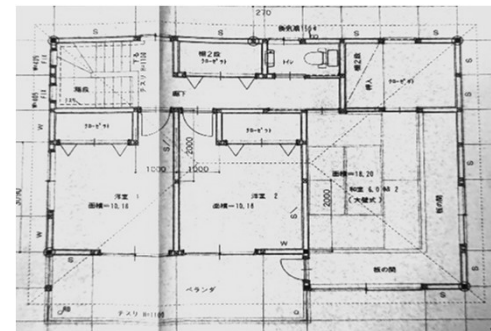
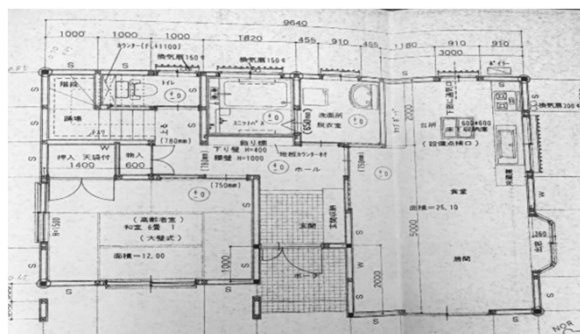
4LDK・リフォーム不要  
小中高近く子育て世帯に最適

Pホームズ

令和5年3月現在

物件種目	中古住宅 売却
所在地	秩父市上町3丁目1822-51
価格	1,590万円
土地面積	160.66㎡(48.59坪)
建物面積	121.32㎡(36.69坪)
交通	西武秩父駅 徒歩約17分
地目	宅地
用途地域	第一種住居地域
建ぺい率	60%
容積率	200%
取引形態	媒介
間取り	4LDK
建築年	平成14年11月(築20年)
設備	公営水道・都市ガス
備考	土地建物現況優先。引き渡し時期、要相談。 現在も居住中の為、内覧の際は事前予約必須

間取り



木造2階建  
1階 61.48㎡  
2階 59.84㎡  
121.32㎡  
(36.69坪)



現地写真



案内図



お問い合わせ・ご相談はこちら

(有)パートナー不動産設計/PFS二級建築士事務所

埼玉県知事(4)第20452号 (社)全国宅地建物取引業保証協会会員



〒369-1871 埼玉県秩父市下影森1179-4

TEL:0494-27-6680 FAX:0494-27-6686

✉ : partner@mocha.ocn.ne.jp