

上影森

91.47坪

陽当り良好♪閑静な住宅地

Pホームズ

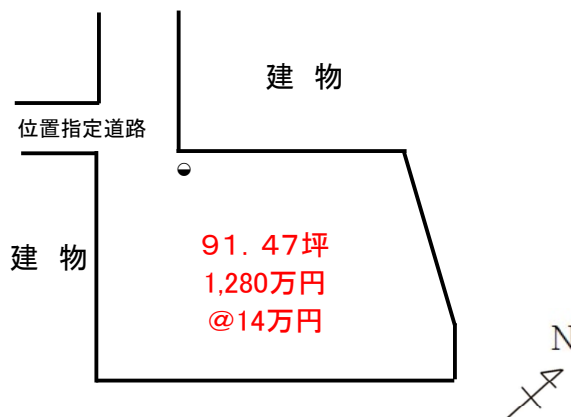
平成30年6月現在

物件種目	売地
所在地	秩父市上影森793-1
土地面積	302.38㎡ / 91.47坪
価格	1,280万円
坪単価	14万円
交通	秩父鉄道:影森駅 徒歩約20分
地目	宅地
用途地域	第一種住居地域
建ぺい率	60%
容積率	200%
取引形態	仲介
設備	上下水道引込み
建築条件	無し
備考	

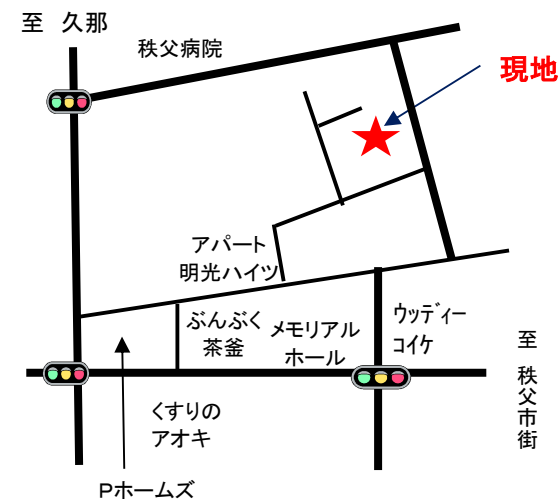
現地写真



測量・拡大図



案内図



お問い合わせ・ご相談はこちら

(有)パートナー不動産設計/パートナーFS一級建築士事務所

埼玉県知事(3)第20452号 (社)全国宅地建物取引業保証協会会員

〒369-1871 埼玉県秩父市下影森1179-4

TEL:0494-27-6680 FAX:0494-27-6686

✉ :partner@mocha.ocn.ne.jp