

中古住宅

横瀬町
1,800万円

3LDK 広いLDK・ウッドデッキ付きの住宅です

Pホームズ

令和3年現在

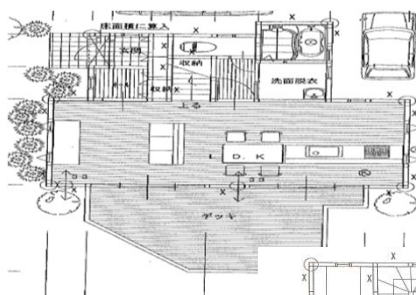
物件種目	中古住宅 売却
所在地	秩父市郡横瀬町横瀬6208-3
価格	1,800万円
土地面積	150.07㎡(45.3坪)
建物面積	木造2階 延べ床:109.08㎡ 32.99坪 1階:55.09㎡ 2階:54.00㎡
交通	西武鉄道 横瀬駅 徒歩約22分 西武バス:語歌橋バス停 徒歩約3分
地目	宅地
用途地域	無指定
建ぺい率	60%
容積率	200%
取引形態	媒介
間取り	3LDK
建築年	平成19年新築 (築14年)
設備	システムキッチン/全居室収納/シューズボックス/ウッドデッキ 洗面化粧台/温水便座
備考	土地建物現況優先。 外壁の一部、ウッドデッキには修繕が必要です。 駐車スペースは2~3台。

現地写真

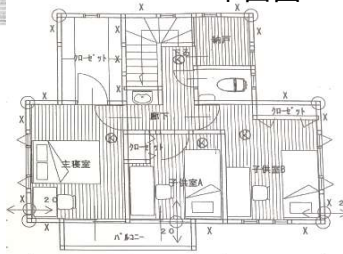


間取り

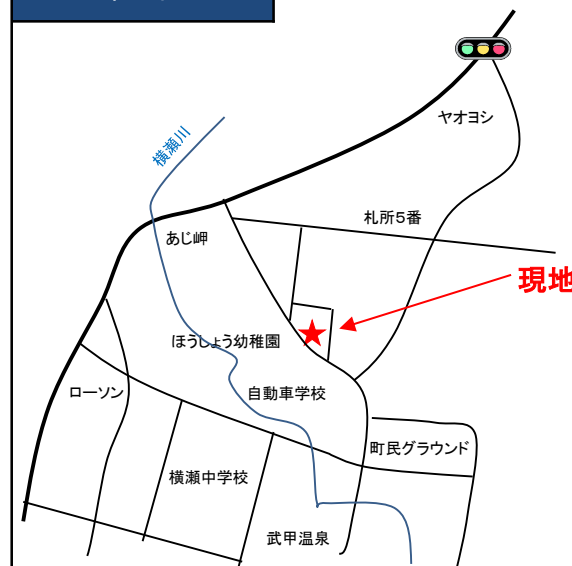
1F平面図



2F平面図



案内図



お問い合わせ・ご相談はこちら

(有)パートナー不動産設計/PFS二級建築士事務所

埼玉県知事(4)第20452号 (社)全国宅地建物取引業保証協会会員



〒369-1871 埼玉県秩父市下影森1179-4

TEL:0494-27-6680 FAX:0494-27-6686

✉ : partner@mocha.ocn.ne.jp