

# 太田

## 112坪

学校、スーパーやコンビニも近く  
緑豊かで子育てや移住に最適な環境です♪

# Pホームズ

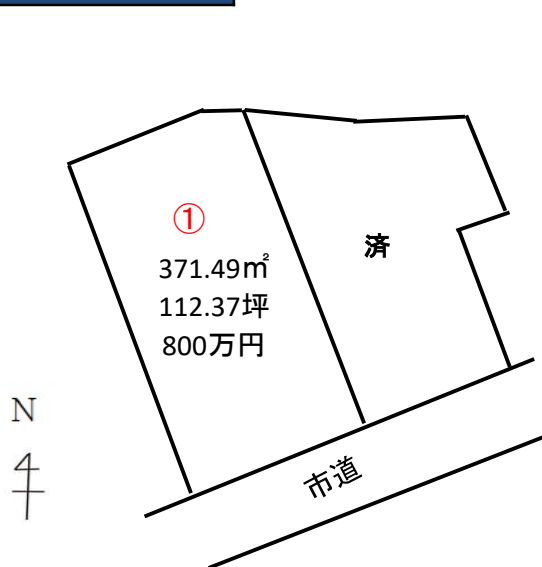
令和3年現在

物件種目	<b>売地 ※値下げ</b>
所在地	秩父市太田929-9他
価格	8,000,000円
土地面積	371.49㎡／112.37坪
交通	西武観光バス停:中太田 徒歩3分 皆野寄居有料道路から車で約8分
地目	雑種地
用途地域	無指定
建ぺい率	60%
容積率	200%
取引形態	仲介
建築条件	無し
備考	合併浄化槽、都市計画区域内

現地写真



測量・拡大図



案内図



お問い合わせ・ご相談はこちら  
**(有)パートナー不動産設計/PFS二級建築士事務所**

埼玉県知事(4)第20452号 (社)全国宅地建物取引業保証協会会員

〒369-1871 埼玉県秩父市下影森1179-4

TEL:0494-27-6680 FAX:0494-27-6686

✉ :partner@mocha.ocn.ne.jp