

中古住宅

横瀬町
1,800万円

3LDK 広いLDK・ウッドデッキ付きの住宅です

Pホームズ

令和3年現在

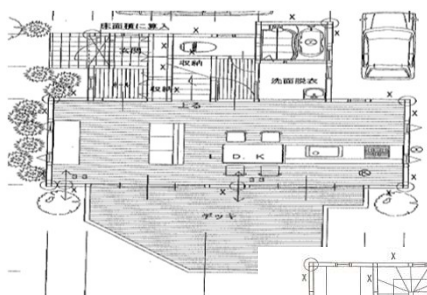
| | |
|------|---|
| 物件種目 | 中古住宅 売却 |
| 所在地 | 秩父市郡横瀬町横瀬6208-3 |
| 価格 | 1,800万円 |
| 土地面積 | 150.07㎡(45.3坪) |
| 建物面積 | 木造2階 延べ床:109.08㎡ 32.99坪 1階:55.09㎡ 2階:54.00㎡ |
| 交通 | 西武鉄道 横瀬駅 徒歩約22分 西武バス: 語歌橋バス停 徒歩約3分 |
| 地目 | 宅地 |
| 用途地域 | 無指定 |
| 建ぺい率 | 60% |
| 容積率 | 200% |
| 取引形態 | 媒介 |
| 間取り | 3LDK |
| 建築年 | 平成19年新築 (築14年) |
| 設備 | システムキッチン/全居室収納/シューズボックス/ウッドデッキ 洗面化粧台/温水便座 |
| 備考 | 土地建物現況優先。 外壁の一部、ウッドデッキには修繕が必要です。 駐車スペースは2~3台。 |

現地写真

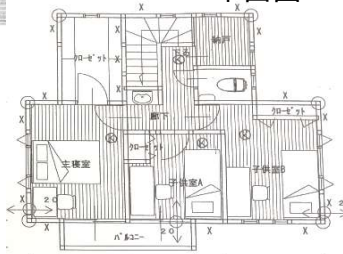


間取り

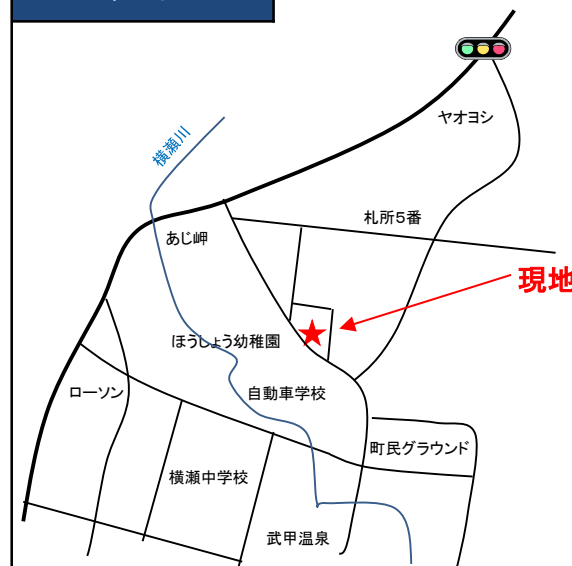
1F平面図



2F平面図



案内図



お問い合わせ・ご相談はこちら

(有)パートナー不動産設計/PFS二級建築士事務所

埼玉県知事(4)第20452号 (社)全国宅地建物取引業保証協会会員

〒369-1871 埼玉県秩父市下影森1179-4

TEL:0494-27-6680 FAX:0494-27-6686

✉ : partner@mocha.ocn.ne.jp