

下影森

全4区画

大型スーパー・コンビニにも近く便利な環境です☆

Pホームズ

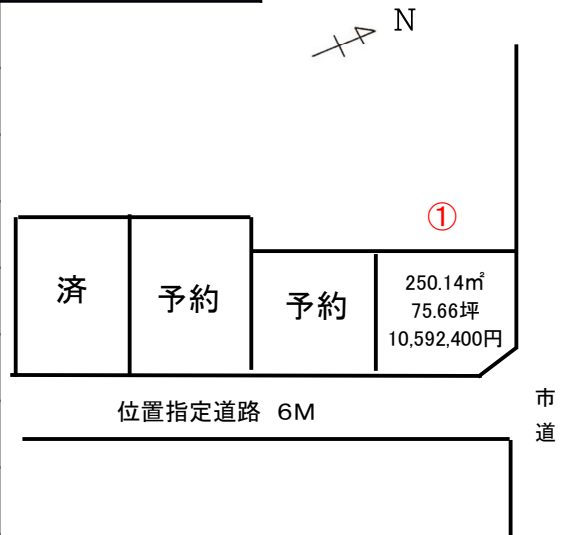
令和3年1月現在

物件種目	売地
所在地	秩父市下影森4057-28他
①区画	10,592,400円／坪14万円
土地面積	250.14㎡ 75.66坪
交通	西武鉄道:西武秩父駅 徒歩約20分 西武バス:金仙寺入口 徒歩約5分
地目	畑
用途地域	第一種住居地域
建ぺい率	60%
容積率	200%
取引形態	売主
設備	給水排水引込み含む
建築条件	無し
備考	農地法第5条許可要す

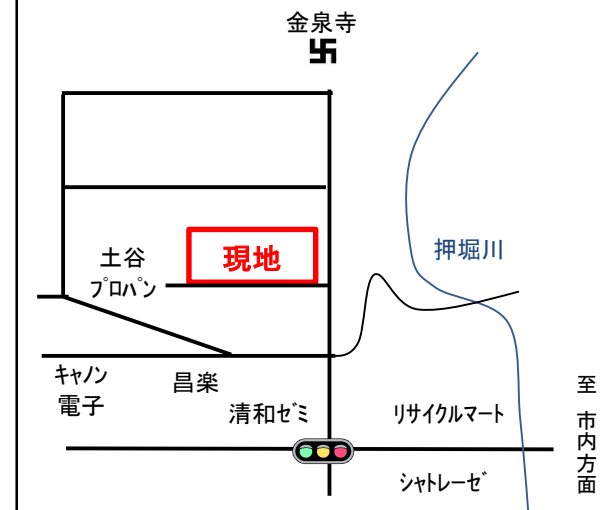
現場写真



測量・拡大図



案内図



お問い合わせ・ご相談はこちら

(有)パートナー不動産設計/PFS二級建築士事務所

埼玉県知事(4)第20452号 (社)全国宅地建物取引業保証協会会員



〒369-1871 埼玉県秩父市下影森1179-4

TEL:0494-27-6680 FAX:0494-27-6686

✉ :partner@mocha.ocn.ne.jp