

荒川
上田野

中古住宅

1,560万円

駅近・南面道路・陽当り良好

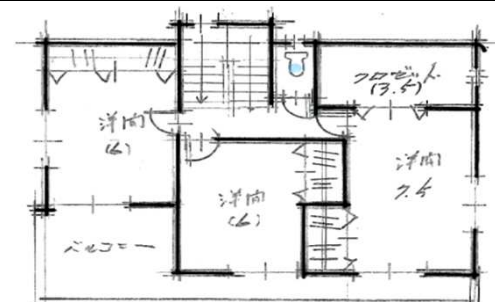
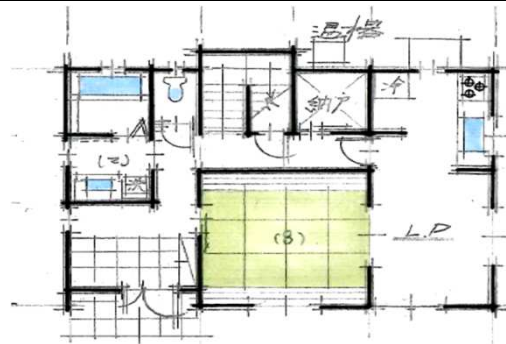
建物そのまま使えます！

Pホームズ

平成30年11月現在

物件種目	中古住宅 売却
所在地	秩父市荒川上田野1341-6
土地面積	181.83㎡ / 55坪
建物面積	1階 59.08㎡ 2階 55.23㎡ TO114.31㎡/34.57坪
価格	1,560万円
交通	秩父鉄道:武州中川駅 徒歩約4分
地目	宅地
用途地域	無指定
建ぺい率	60%
容積率	200%
取引形態	媒介
間取り	4LDK
建築年	平成14年7月(築16年)
設備	合併浄化槽
備考	土地建物現況優先

間取り

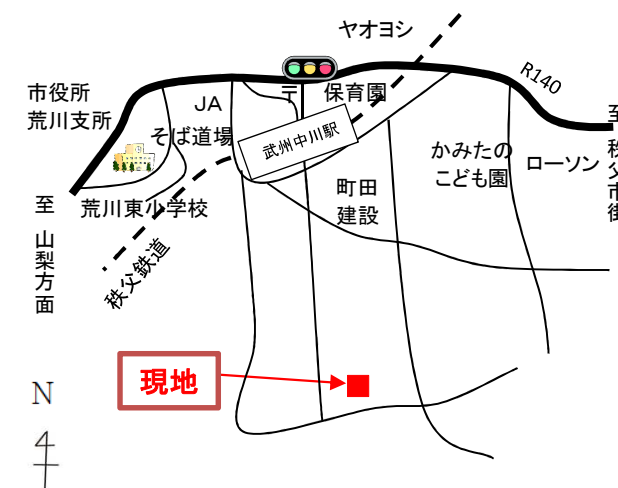


1F:59.08㎡/2F:55.23㎡/計:114.31㎡(34.57坪)

現地写真



案内図



お問い合わせ・ご相談はこちら



(有)パートナー不動産設計/パートナーFS一級建築士事務所

埼玉県知事(3)第20452号 (社)全国宅地建物取引業保証協会会員

〒369-1871 埼玉県秩父市下影森1179-4

TEL:0494-27-6680 FAX:0494-27-6686

✉ :partner@mocha.ocn.ne.jp